

RESPONSABILE SCIENTIFICO:
Prof. Diego Luigi Cortinovis

LOCATION

Aula C, piano S, Palazzina Accoglienza
Fondazione IRCCS San Gerardo dei Tintori
via Pergolesi 33 Monza (MB)

PROVIDER ECM

E SEGRETERIA ORGANIZZATIVA

A&Q - Polo per la Qualificazione
del Sistema Agro-Industriale
Via Ortles, 22/4 - 20139 Milano
Tel: 02.70639224

Per maggiori informazioni: eventi@poloqa.it

Per partecipare all'evento è necessario iscriversi
collegandosi al sito www.poloqa.it

CON LA SPONSORIZZAZIONE NON CONDIZIONANTE DI:



CON IL PATROCINIO DI:

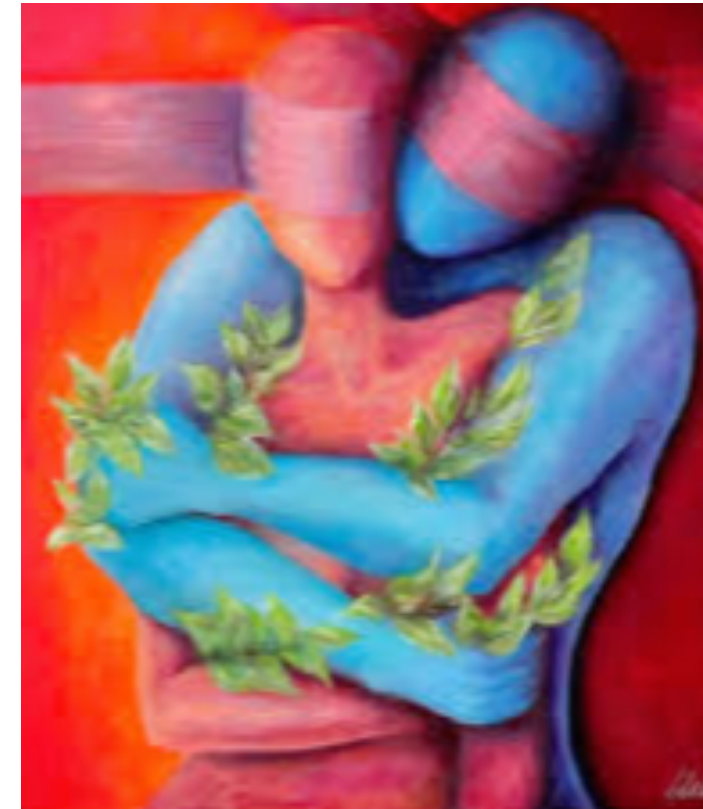


Fondazione IRCCS
San Gerardo dei Tintori

Sistema Socio Sanitario



Regione
Lombardia



**Il dolore nel paziente
oncologico: tra aspetti
organizzativi e gestione clinica**

ID 6513 - 459642

04 Novembre 2025

RESIDENZIALE

Aula C, Palazzina Accoglienza
Fondazione IRCCS San Gerardo dei
Tintori via Pergolesi 33 (MB)



L'evento ID **6513 - 459642 Ed. 1** con obiettivo formativo: "Documentazione clinica. Percorsi clinico-assistenziali diagnostici e riabilitativi, profili di assistenza – profili di cura" è stato accreditato per n. 25 partecipanti.

**DESTINATARIO: MEDICO CHIRURGO -
INFERMIERE**

(oncologia; cure palliative;); - (infermiere).

Il Provider A&Q ha assegnato a questo evento n. **6,5 crediti formativi** validi per il 2025. Gli attestati comprovanti i crediti formativi ECM saranno inviati via mail ai partecipanti che avranno superato il test di apprendimento ECM e consegnato i questionari fabbisogno formativo e qualità percepita evento.

FACULTY

CORTINOVIS DIEGO LUIGI - IRCCS San Gerardo dei Tintori, Monza / Università degli Studi Milano - Bicocca

CAFARO PIETRO - IRCCS San Gerardo dei Tintori, Monza

CACIOPPO CARLO GIUSEPPE, IRCCS San Gerardo dei Tintori, Monza

UMIDI SIMONA - IRCCS San Gerardo dei Tintori, Monza

TUCCINARDI LUCA - IRCCS San Gerardo dei Tintori, Monza



PROGRAMMA

14:00 - 14:30 **Introduzione ed obiettivi del corso**
(D. L. Cortinovis)

14.30 - 15:45 **Il dolore nel paziente oncologico**
(P. Cafaro)

15:45 - 16:30 **Gestione del paziente in cure palliative: tra ambulatorio, domicilio ed Hospice. Struttura cure palliative interne ed esterne**
(S. Umidi)

16:30 - 17:00 **Discussione sui temi trattati**
(Tutta la Faculty)

17:00 - 17:15 *Break*

17:15 **Il dolore di fondo ed il Btcp: l'approccio farmacologico del paziente**
(L. Tuccinardi)

Moderatore (C. G. Cacioppo)

17:15 - 17.45 **Condivisione di esperienze sul tema del dolore nel paziente oncologico**

17:45 - 18:30 **Discussione sui temi trattati**
(Tutta la Faculty)

18:30 - 19.00 **Conclusioni & Take Home Messages**

19:00 **Valutazione del Fabbisogno formativo, Questionario della qualità percepita, Test di apprendimento ECM**

RAZIONALE SCIENTIFICO

Il dolore rappresenta uno dei sintomi più frequenti e invalidanti nei pazienti oncologici, con un impatto significativo sulla qualità di vita, sul decorso della malattia e sull'efficacia delle cure.

La gestione del dolore oncologico richiede un approccio multidisciplinare, in cui la corretta valutazione clinica, la scelta terapeutica personalizzata e la coordinazione tra i diversi setting assistenziali (ospedale, ambulatorio, domicilio, hospice) diventano elementi fondamentali.

Questo corso si propone di offrire un approfondimento sia clinico che organizzativo sulla gestione del dolore nel paziente oncologico, includendo le ultime evidenze sull'approccio farmacologico, con particolare attenzione al dolore di fondo e al breakthrough cancer pain (BTcP), e alla strutturazione dei percorsi di cure palliative.

Attraverso l'interazione tra specialisti e il confronto con esperienze cliniche reali, si favorirà lo sviluppo di competenze pratiche e riflessioni condivise per migliorare la qualità dell'assistenza.